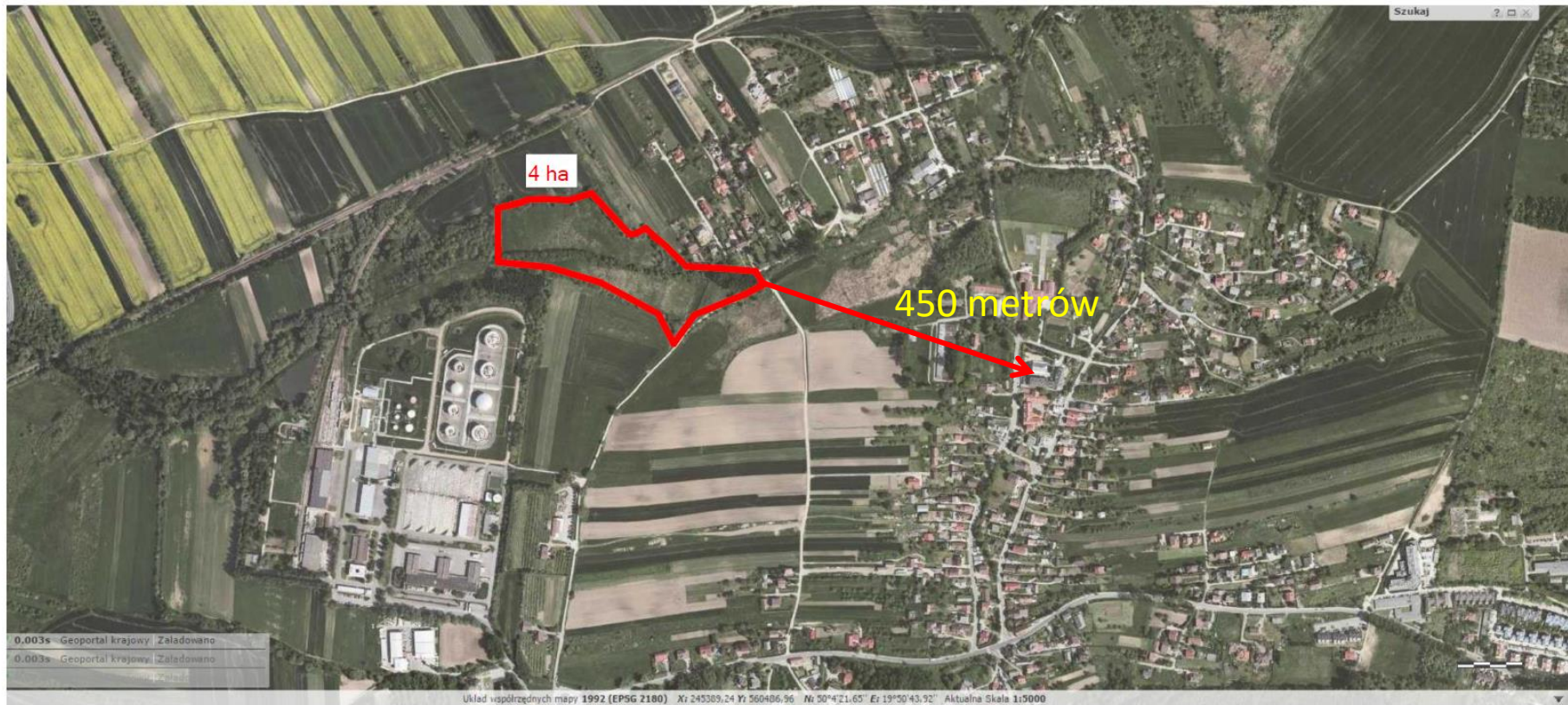


# PSZOK KRAKÓW OLSZANICA

## BUDOWA PUNKTU SELEKTYWNEGO ZBIERANIA ODPADÓW

Kraków, 22.05.2016r.

# LOKALIZACJA



## LOKALIZACJA

- 1. Bezpośrednio przy budynkach mieszkalnych**
2. Od centrum Olszanicy – **450 metrów**
3. Na terenie określonym w STUDIUM uwarunkowań i kierunków zagospodarowania przestrzennego MIASTA KRAKOWA jako **„systemy zieleni i parków rzecznych”**.
- 4. W Otulinie (strefie ochronnej) wyznaczonej dla Bielańsko-Tynieckiego Parku Krajobrazowego**
5. W obszarze Głównego Zbiornika Wód Podziemnych nr 450 udokumentowanego w 2015r.

## LOKALIZACJA

6. Zwierciadło wód podziemnych w przedmiotowym terenie znajduje się na głębokości **kilku metrów poniżej powierzchni terenu** i może mieć charakter naporowy.

7. **W odległości około 150 metrów** od obiektów **bazy paliwowej Orlen**, ryzyko wystąpienia poważnej awarii przemysłowej – np. pożar, skażenie terenu.

# Zakres przedsięwzięcia PSZOK

- Budynki
- Magazyn odpadów niebezpiecznych
- Urządzenia i maszyny: żuraw stacjonarny, ładowarka teleskopowa, prasokontenery 3 szt., kontenery 29 sztuk z przeznaczeniem na: gruz budowlany (10m<sup>3</sup>), odpady wielkogabarytowe (40m<sup>3</sup>), opony (40m<sup>3</sup>), tworzywa sztuczne (40m<sup>3</sup>), papier i tekturę (30m<sup>3</sup>), metale (30m<sup>3</sup>), drewno zmieszane, impregnowane (40m<sup>3</sup>), zużyte urządzenia RTV, AGD, zużyty sprzęt elektryczny i elektroniczny, odpady szklane oraz odzież i tekstylia.

**WYSYPISKO ŚMIECI „BARYCZ 2” !!!!!!!!!!!!!!!!!!!!!!!!!!!!!**

# Zagrożenia !

- Większa część powierzchni będzie ulegała **okresowym podtopieniom** – ryzyko skażenia wód podziemnych, powierzchniowych i gleby.
- **Wody i ścieki opadowe** będą odprowadzane do **potoku Olszanickiego** – ryzyko skażenia i rozprzestrzenienia substancji np. ropopochodnych.

# Zagrożenia !

Prace związane z eksploatacją obiektu mogą mieć wpływ na środowisko:

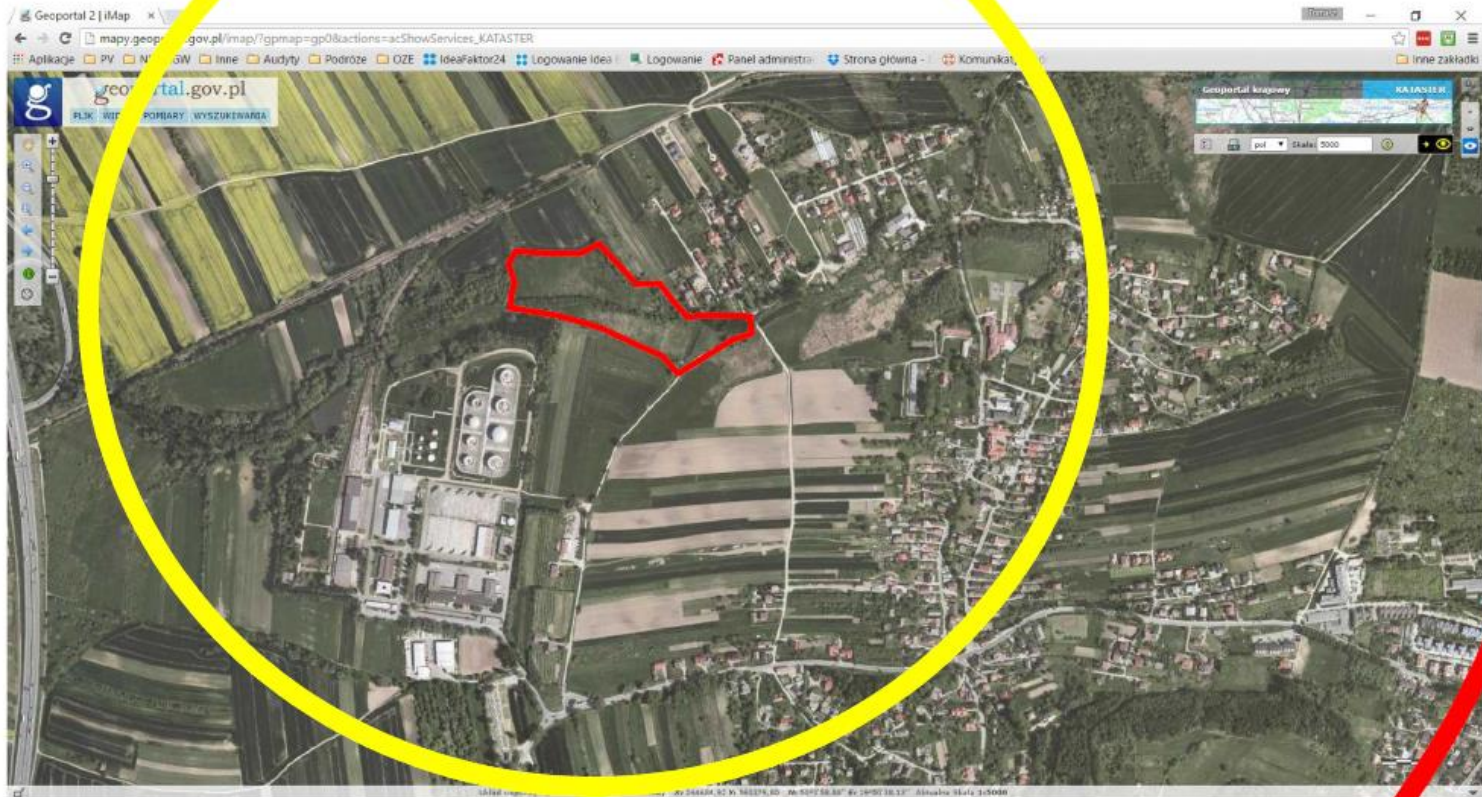
- Emisja spalin
- Wyciek substancji ropopochodnych z pojazdów
- Emisja hałasu
- Wprowadzenie gazów i pyłów do powietrza (znaczący ruch samochodów , transport, proces technologiczny)
- Odór



DOMINUJĄCY KIERUNEK WIATRU: ZACHODNI (W)







ODDZIAŁYWANIE – 1,0 KM

HAŁAS/ODÓR

ODDZIAŁYWANIE – 1,7 KM  
ODÓR

# Zagrożenia !

Zwiększenie poziomu zanieczyszczeń w powietrzu:

pyły zawieszane,

węglowodory,

tlenki węgla,

tlenki azotu,

aldehydy,

pyły,

metale ciężkie.

# Zagrożenia !

WYSYPISKO może wywierać bezpośredni wpływ na zdrowie człowieka mogąc powodować:

- choroby układu oddechowego i krwionośnego !
- alergie !
- choroby nowotworowe !

# Zagrożenia !

- Spływy z terenu wysypiska, zawierające zanieczyszczenia ropopochodne, przedostając się do gleb i wód podziemnych, a stąd do organizmów roślin, zwierząt i ludzi, mogą powodować „skażenie” wszystkich ogniw łańcucha pokarmowego.
- Skumulowane oddziaływanie akustyczne przekroczy dopuszczalne normy hałasu.

Według opinii Powiatowego  
Inspektora Sanitarnego w Krakowie  
inwestycja może znacząco  
oddziaływać na środowisko  
naturalne i zdrowie ludzi !!!!!!!

# ŹRÓDŁO INFORMACJI:

OPINIA SANITARNA

PAŃSTWOWEGO POWIATOWEGO INSPEKTORA  
SANITARNEGO Z DNIA 14.03.2016

ZNAK: NZ-PG-420-94/16



# KONTAKT

DR INŻ. TOMASZ FISZER

TEL. 668 396 725

E-MAIL: [FISZER@TRADE-OFF.COM.PL](mailto:FISZER@TRADE-OFF.COM.PL)